

Secura



Säker förvaring

KATALOG 2016.2

För kontoret, butiken, verkstaden, labbet, skolan och hemmet.



BRAND



STÖLD



SEKRETESS



Secura Sweden AB grundades 1988 och har sedan dess varit ledande i utvecklingen av brandklassade skåp. Sedan 2007 sker all vår egen tillverkning vid vår moderna fabrik i Bollnäs. Vår tillverkning är uppdelad i två större produktområden, dels brandklassade skåp och dels skåp för brandfarlig vara.

Vår absolut största produkt inom området brandklassade skåp, är vår SA-serie som ni hittar på sidorna 4–9. Vi har tillverkat SA-serien sedan 1991, även om den ständigt utvecklas för att bibehålla sin position som det självklara alternativet när man har behov av att skydda lite större mängder handlingar mot brand och stöld.

Inom området skåp för brandfarlig vara är våra brandavskiljande exponeringsskåp serie SGS storsäljaren. Syftet med de brandavskiljande exponeringsskåpen är att ge maximal varuexponering alla dagar som det inte brinner, och samtidigt skydda personal, kunder och byggnad den dag som man drabbas av en brand. Ni hittar vår SGS-serie på sidorna 28–33. Inom detta område finns även skåp för gasolförvaring, laboratorieskåp och liknande som ni hittar på sidorna 34–37.

Vi hoppas att ni kommer att hitta någon lösning som passar ert förvaringsbehov och ni är alltid välkomna att kontakta oss.

Secura

Secura Sweden AB, S:t Olofsgatan 33 B, SE 753 30 UPPSALA
Tel: +46 18 349 555 • Fax: +46 18 349 590
E-post: info@secura.se • Hemsida: www.secura.se

INNEHÅLL

BRAND OCH STÖLD

| | |
|-----------------------------------|-------|
| Brandklassade arkivskåp | 4–9 |
| Brandklassade dokumentskåp | 10–11 |
| Brandklassade hängmappsskåp | 12–15 |
| Brandklassade datamediaskåp | 16 |

STÖLD

| | |
|---|----|
| Stöldfördröjande säkerhetsstapel för laptops..... | 16 |
| Stöldfördröjande skåp | 17 |

INBROTT

| | |
|---|-------|
| Stöldskyddsskåp Inbrottsklass S2 enligt EN 14450 | 18–19 |
| Säkerhetsskåp Inbrottsklass enligt SS 3492 | 20 |
| Laptopskåp Inbrottsklass enligt SS 3492 | 21 |
| Nyckelskåp Inbrottsklass enligt SS 3492 | 21 |
| Värdeskåp Inbrottsklass Grade 0, I, II, III enligt EN 1143-1..... | 22–23 |

TUNNPLÅTSFÖRVARING

| | |
|---|-------|
| Arkivskåp, hängmappsskåp, medicinskåp | 24–25 |
|---|-------|

SPECIALPRODUKTER

| | |
|---|-------|
| Säker förvaring tobak m.m..... | 26–27 |
| <small>Tobak, varuautomater, inbyggnadsportaler</small> | |

BRANDFARLIG VARA

| | |
|--|-------|
| Säker förvaring brandfarlig vara | 28–37 |
|--|-------|

FAKTA

| | |
|--|----|
| Brandklasser och inbrottsklasser | 38 |
| Villkor och priser på frakt..... | 39 |

Skyddar handlingar vid brand

- Modern konstruktion • låg vikt
- Unik dörrkonstruktion
- Tålig pulverlack

**SA 580**

Rymmer 75 st
A4-pärmar

24 900 kr**SA 990**

Som SA 580 men
med dubbelt djup.
Rymmer 150 st
A4-pärmar

32 900 kr

Serie SA – modern teknik ger Sveriges säkraste kontor!



SA-serien är som standard utrustade med nyckellåsning i handtaget. Ett ännu bättre inbrottskydd erhålles med separat elektriskt kodlås eller säkerhetsklassat nyckellås.

Tillval kodlås

3 300 kr



Serie SA



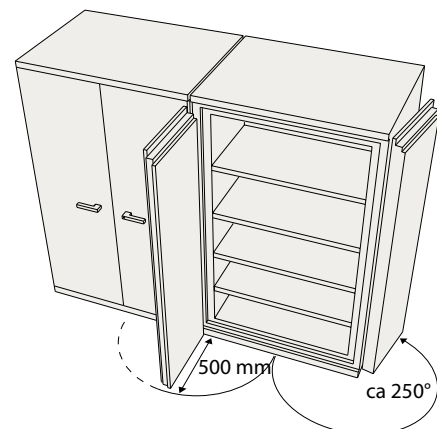
Brandsäkert arkivskåp för större mängder handlingar. Används på arbetsrummet som ersättning för bokhylla, alternativt i korridor eller motsvarande, som gemensamt mellanarkiv/närarkiv.

- Unik dörrkonstruktion ger full åtkomst vid 90° dörröppning.
- Låg vikt, små yttermått och praktiska dörrar gör att skåpen lätt placeras nära arbetsplatserna.
- Tålig pulverlack i standardfärg Ral 9002. Andra kulörer offereras.
- Hyllorna som visas i bild är flyttbara och ingår i standardleveransen.
- Handtaglås är standard. Elektriskt kodlås eller högsäkerhetsklassat nyckellås fås mot tillägg.

SA 390

Rymmer 45 st A4-pärmar

21 900 kr



| Modell | | SA 390 | SA 580 | SA 990 |
|-----------------------------|-------|--------|--------|--------|
| Brandklass enl. NT Fire 017 | | 60P | 60P | 60P |
| Utv. mått mm | Höjd | 1320 | 1900 | 1900 |
| | Bredd | 1050 | 1050 | 1050 |
| | Djup | 505 | 505 | 710 |
| Inv. mått mm | Höjd | 1200 | 1780 | 1780 |
| | Bredd | 900 | 900 | 900 |
| | Djup | 360 | 360 | 570 |
| Vikt kg | | 275 | 400 | 460 |

Skyddar handlingar vid brand

- ❑ Modern konstruktion • låg vikt
- ❑ Välj höger- resp. vänsterhängd dörr
- ❑ Tålig pulverlack



SA 460

Rymmer 65 st
A4-pärmar

20 900 kr

SA 330

Rymmer 39 st
A4-pärmar

17 800 kr

SA 210

Rymmer 24 st
A4-pärmar

13 600 kr

Serie SA – modern teknik ger Sveriges säkraste kontor!



SA-serien är som standard utrustade med nyckelläsning i handtaget. Ett ännu bättre inbrottskydd erhålles med separat elektriskt kodlås eller säkerhetsklassat nyckellås.

Tillval kodlås
3 300 kr



Praktiska tillbehör för SA-serien

Låsbara fack



3 750 kr

med dubbeldörr för SA 390 och 580



3 250 kr

med enkeldörr för SA 210, 330 och 460



SA 210–SA 580: **2 050 kr**
SA 990: **3 250 kr**



Hängmappsramar

Kapacitet:
SA 330/460 – 720 mm
SA 390/580 – 860 mm
SA 990 – 2 x 550 mm

2 050 kr



Utdragbar arbetsskiva

Serie SA



Brandsäkert arkivskåp för större mängder handlingar. Används på arbetsrummet som ersättning för bokhylla, alternativt i korridor eller motsvarande, som gemensamt mellanarkiv/närarkiv.

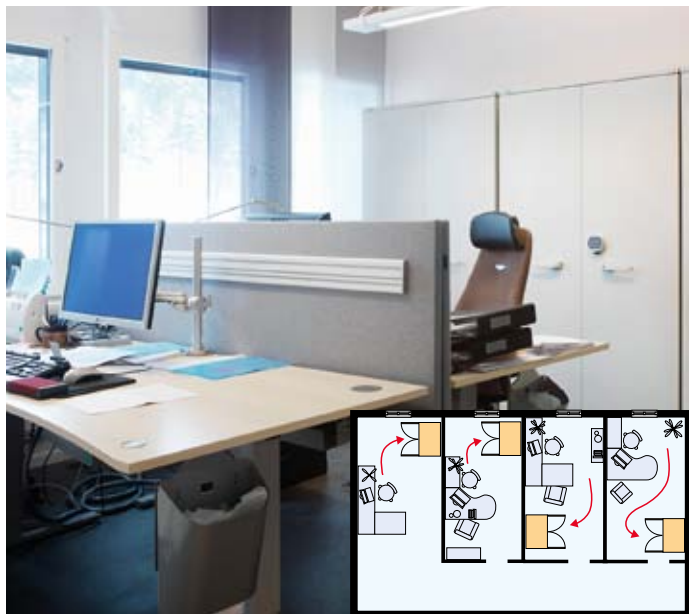
- Unik dörrkonstruktion ger full åtkomst vid 90° dörröppning.
- Låg vikt, små yttermått och praktiska dörrar gör att skåpen lätt placeras nära arbetsplatserna.
- Tålig pulverlack i standardfärg Ral 9002. Andra kulörer offereras.
- Hyllorna som visas i bild är flyttbara och ingår i standardleveransen.
- Handtagslås är standard. Elektriskt kodlås eller högsäkerhetsklassat nyckellås fås mot tillägg.

| Modell | SA 210 | SA 330 | SA 460 |
|------------------------------------|--------|--------|--------|
| Brandklass enl. NT Fire 017 | 60P | 60P | 60P |
| Utv. mått mm | | | |
| Höjd | 1320 | 1320 | 1850 |
| Bredd | 595 | 885 | 885 |
| Djup | 505 | 505 | 505 |
| Inv. mått mm | | | |
| Höjd | 1200 | 1200 | 1730 |
| Bredd | 475 | 760 | 760 |
| Djup | 360 | 360 | 360 |
| Vikt kg | 190 | 250 | 315 |

Tänk till! Hur ser förvaringsbehovet ut?

På en större eller medelstor arbetsplats kan det vara viktigt att se över och undersöka vilka rutiner man har för brandsäker förvaring. Var ska skåpen stå? Vilken personal kommer att använda skåpen? Kan du samla arbetsplatsens alla handlingar på ett ställe, eller är det mer praktiskt att sprida ut skåpen nära respektive användare? Vill du spara yta kan du placera skåpen på kompaktvagnar.

Oavsett hur du väljer att placera skåpen erbjuder SA-serien alltid en mer flexibel och säker lösning än ett brandklassat arkivrum. Läs mer om det på nästa sida.



SA-serien kan fungera som närarkiv för respektive medarbetare.



Skåpen kan också placeras mer centralt för att t.ex. serva en hel avdelning.

Flexibel inredning

Vi har ett stort urval av inredningar till SA-serien, så det är lätt att anpassa den till just ert förvaringsbehov.

Låsbart fack

Stämappar, kan kompletteras med bokstöd eller mappbox

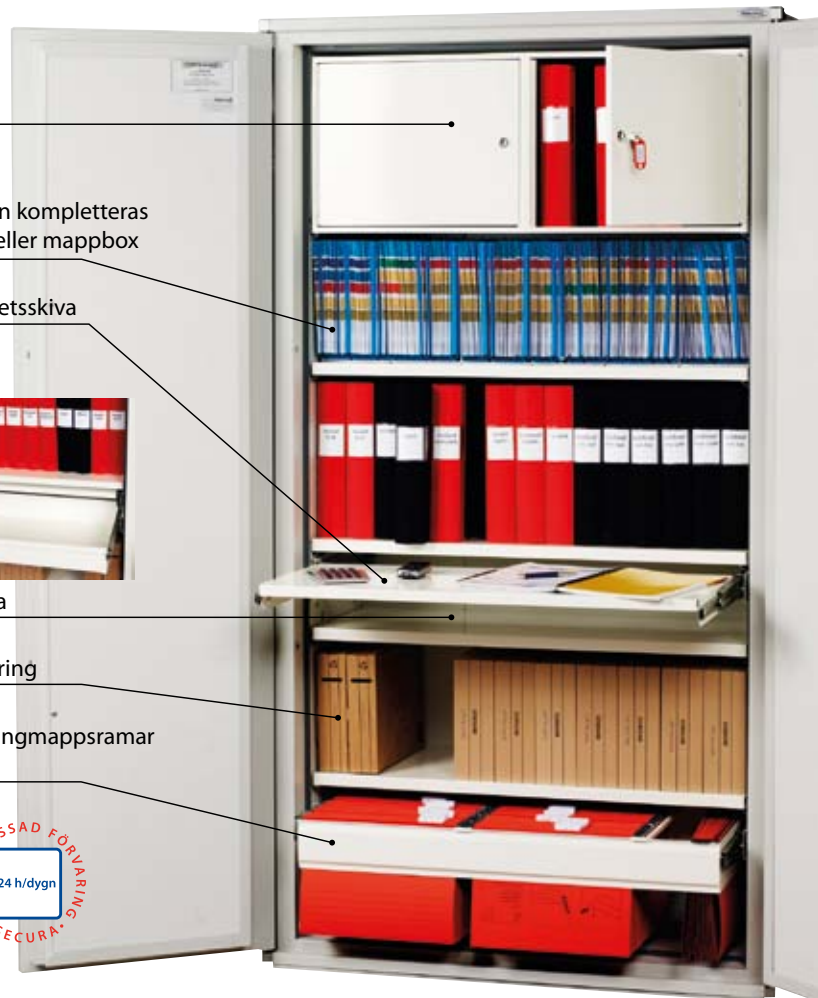
Utdragbar arbetsskiva



Utdragbar låda

Arkivboxförvaring

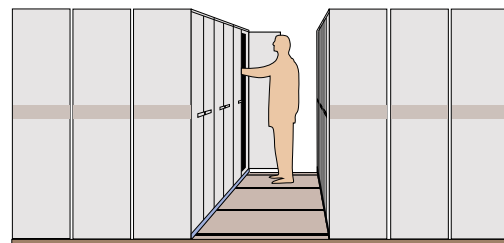
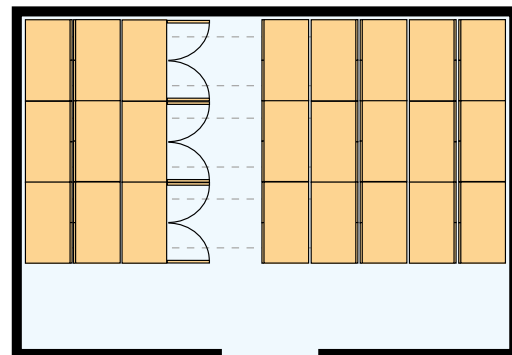
Utdragbara hängmappsramar på expansion





Kompaktvagnar sparar plats

Att placera skåpen på kompaktvagnar innebär en betydande platsbesparing.



Hur förhåller sig ett brandklassat skåp till kraven på arkivrum?

Enligt Riksarkivets författning skall ett brandklassat skåp motsvara de skyddskrav som man ställer på ett brandklassat arkivrum. Eftersom kravet på ett arkivrum är att det bl.a. byggs med byggelement som har klassning EI 120 så tror många att skåpet då måste ha 120 P- klassning, vilket inte är korrekt. Testen av en byggnadsdel och testen av ett brandklassat skåp har förutom själva tidsangivelsen väldigt lite gemensamt.

Ett brandklassat arkivrum är en färdig rumskonstruktion som endast är testad i enskilda byggelement. Man har alltså aldrig testat att ställa in ett arkivrum i en testugn och sedan dragit upp värmen mot 1 000 plusgrader som man gör med ett skåp. Man har endast testat enskilda byggelement och hur de enskilt klarar värme från ett håll. Skulle man prova ett helt rum i en testugn skulle det inte klara hettan många minuter, vilket det finns tester som visar.

För att ett rum då skall skydda handlingar vid brand har man därför utöver själva grundkonstruktionen som består av golv, väggar och tak i EI120 klassade byggelement, lagt till en hel del övriga krav på åtgärder. Man kan läsa om dessa i Riksarkivets författning RAFS 2013-4 som närmare beskriver vad man måste ta hänsyn till, så som el, vatten, värme, ventilation mm. En mycket viktig punkt är att man skriver att rummet

inte får utsättas för värme från mer än ett håll. Man skall alltså vidta åtgärder som säkerställer det genom att t.ex. alltid placera rummet i en hörna av byggnaden, minska brandbelastningen på vissa sidor med hjälp av sprinklers osv. Detta kan vara nog så svårt om man skall bygga ett rum i en befintlig fastighet.

Ett brandklassat skåp däremot, klarar att skydda handlingar även när det står mitt i en fullt utvecklad brand. Det innebär rent användarmässigt att man kan placera skåpet där man arbetar och hanterar handlingarna dagligen, istället för där man av byggnads- och konstruktionsskäl måste placera ett rum. Använder man dessutom flera skåp som ett alternativ till ett arkivrum, får man ett mycket högre skydd med skåpen. Ett arkivrum har endast en skyddsbarriär för samtliga handlingar, vilket gör det väldigt känsligt. Flera skåp innebär istället flera små enskilda brandceller som skyddar en mindre del handlingar, vilket ger en skyddslösning som är många gånger säkrare och mer flexibel.

Eftersom man skriver att skåpen skall motsvara de krav som ställs på arkivrummen kan vi med det ovan korta resonemanget säga, att ett brandklassat skåp testat och godkänt 60P enligt NT Fire 017 mer än väl motsvarar ett arkivrum byggt enligt EI120.

Skyddar handlingar vid brand

☐ Elektroniskt kodlås standard



SM 90
Rymmer 14 st
A4-pärmar
8 600 kr



SM 130
Rymmer 27 st
A4-pärmar
12 600 kr



SM 150
Rymmer 40 st
A4-pärmar
16 600 kr



SM 50
Rymmer 3 st
A4-pärmar
3 300 kr



SM 55
Rymmer 5 st
A4-pärmar
4 400 kr



SM 60
Rymmer 6 st
A4-pärmar
6 600 kr

Serie SM



Skåpen är testade enligt nordiska normer och har brandklass 60-120P enligt NT Fire 017.

De är som standard utrustade med elektroniska kodlås men kan även beställas med nyckellåsning. Ni ställer själva in er kod som även enkelt kan ändras vid behov. Batterier följer med vid leverans och det är enkelt att byta dem från utsidan av skåpet.

Det finns ingen extra inredning till SM-serien utan de levereras som standard med hyllor och låsbar låda.

| Modell | SM 50 | SM 55 | SM 60 | SM 90 | SM 130 | SM 150 | SM 700 |
|------------------------------------|-------|-------|-------|-------|--------|--------|--------|
| Brandklass enl. NT Fire 017 | 60P | 90P | 90P | 120P | 120P | 120P | 120P |
| Utv. mått mm | | | | | | | |
| Höjd | 500 | 530 | 600 | 930 | 1315 | 1515 | 1770 |
| Bredd | 350 | 435 | 500 | 600 | 700 | 800 | 1126 |
| Djup | 425 | 440 | 470 | 530 | 635 | 635 | 700 |
| Inv. mått mm | | | | | | | |
| Höjd | 381 | 412 | 470 | 776 | 1145 | 1345 | 1505 |
| Bredd | 236 | 320 | 360 | 446 | 530 | 632 | 946 |
| Djup | 306 | 310 | 310 | 360 | 460 | 460 | 490 |
| Vikt kg | 57 | 63 | 105 | 210 | 335 | 425 | 540 |

**SM 700**Rymmer 60 st
A4-pärmar.**25 900 kr**

Skyddar handlingar vid brand

- Sätt färg på kontoret!
- Elektroniskt kodlås
- Utdragbar låda
- Kan bultas fast

SMP 3Rymmer 5 st
A4-pärmar**3 495 kr****SMP 2**Rymmer 3 st
A4-pärmar**2 695 kr**

Serie SMP



Skåpet är utrustat med ett elektroniskt kodlås med LED display där ni själva väljer era koder. Förankringshål i botten av skåpet. Brandklassen är 60 P enligt NT Fire 017 vilket innebär att handlingar skyddas vid brand, dock ej datamedia som t ex CD-skivor, hårddiskar etc, som kräver ett högre skydd.



| Modell | SMP 2 | SMP 3 |
|------------------------------------|-------------------------------|-------|
| Brandklass enl. NT Fire 017 | 60P | 60P |
| Utv. mått mm | | |
| Höjd | 344 | 520 |
| Bredd | 424 | 410 |
| Djup | 388 | 445 |
| Inv. mått mm | | |
| Höjd | 245 | 415 |
| Bredd | 325 | 305 |
| Djup | 260 | 320 |
| Vikt kg | 42 | 60 |
| Färger | Vinröd, grön, blå, vit, svart | |

Skyddar hängmappar vid brand

- Tunna väggar och låg vikt
 - Tålig pulverlack
 - Separat isolerade lådor
 - Tipsäkring
- välj antal lådor • välj djup • välj brandklass



SV 21/22

Rymmer ca 265 st hängmappar.

SV 21, brandklass 60P

11 300 kr

SV 22, brandklass 120P

14 400 kr



SV 41/42

Rymmer ca 530 st hängmappar.

SV 41, brandklass 60P

17 400 kr

SV 42, brandklass 120P

20 600 kr

SV 31/32

Rymmer ca 400 st hängmappar.

SV 31, brandklass 60P

14 400 kr

SV 32, brandklass 120P

17 400 kr

Köp till hängmappar!



9,50 kr/st



Serie SV – vår moderna storsäljare!



SV-serien är en modern skåpserie med hög kvalitet och finish. Skåpen är pulverlackerade i Ral 9002. De är konstruerade för att skydda hängmappar mot brand. Lådorna är lätt utdragbara på kullagerförsedda expansioner. Varje låda är separat isolerad och försedd med spärrlås.

För att eliminera tipprisken kan endast en låda i taget dras ut. Skåpen levereras med centrallås som låser en eller flera lådor samtidigt. Skåpen är brandklassade enligt NT Fire 017 i brandklass 60P alternativt 120P.

Serie SV – mapparnas mästare med många valmöjligheter



SV 20

Rymmer ca 166 st hängmappar.

Brandklass 60P

9 300 kr

SV 40

Rymmer ca 332 st hängmappar.

Brandklass 60P

14 400 kr

SV 10 hurts

Rymmer 100 st hängmappar.

Brandklass 60P

7 300 kr



| Modell | SV10 | SV20 | SV40 | SV21 | SV22 | SV31 | SV32 | SV41 | SV42 |
|---|--------------|--------------|---------------|---------------|---------------|---------------|---------------|---------------|---------------|
| Brandklass enl. NT Fire 017 | 60P | 60P | 60P | 60P | 120P | 60P | 120P | 60P | 120P |
| Utv. mått mm | | | | | | | | | |
| Höjd | 467 | 729 | 1409 | 729 | 744 | 1069 | 1084 | 1409 | 1424 |
| Bredd | 441 | 441 | 441 | 441 | 471 | 441 | 471 | 441 | 471 |
| Djup | 603 | 499 | 499 | 756 | 771 | 756 | 771 | 756 | 771 |
| Inv. mått mm | | | | | | | | | |
| Höjd | 253 | 288 | 288 | 288 | 288 | 288 | 288 | 288 | 288 |
| Bredd | 330 | 330 | 330 | 330 | 330 | 330 | 330 | 330 | 330 |
| Djup | 518 | 414 | 414 | 670 | 655 | 670 | 655 | 670 | 655 |
| Vikt kg | 55 | 78 | 143 | 103 | 150 | 145 | 209 | 185 | 267 |
| Löpmeter hängmappsförv. | 0,51 | 0,83 | 1,66 | 1,34 | 1,31 | 2,01 | 1,96 | 2,68 | 2,62 |
| Antal hängmappar, rymmer upp till: | 100 st | 166 st | 332 st | 268 st | 262 st | 402 st | 392 st | 536 | 524 |
| Pris kr | 7 300 | 9 300 | 14 400 | 11 300 | 14 400 | 14 400 | 17 400 | 17 400 | 20 600 |

Skyddar hängmappar vid brand

- Inga nycklar
- Kodlås som standard

Serie SVT



Hängmappsskåp utrustat med elektroniskt kodlås placerat på översta lådan.

Inga nycklar behövs! Skåpet öppnas enkelt via en 6-siffrig kod som ni själva väljer. Man kan låta skåpet stå öppet under dagtid, eller låsas direkt efter varje separat öppning.

| Modell | SVT 02E | SVT 04E |
|------------------------------------|---------|---------|
| Brandklass enl. NT Fire 017 | 90P | 90P |
| Utv. mått mm | | |
| Höjd | 778 | 1506 |
| Bredd | 528 | 528 |
| Djup | 670 | 778 |
| Inv. mått mm | | |
| Höjd | 285 | 285 |
| Bredd | 386 | 386 |
| Djup | 526 | 526 |
| Vikt kg | 155 | 275 |

SVT 02E
Rymmer ca 210 st hängmappar
10 900 kr

SVT 04E
Rymmer ca 420 st hängmappar
15 900 kr

- Enskilt lås på varje låda
- 2 nycklar per låda



SVC 20-1
Rymmer ca 228 st hängmappar
9 500 kr

SVC 30-1
Rymmer ca 342 st hängmappar
12 500 kr

SVC 40-1
Rymmer ca 456 st hängmappar
14 500 kr

Serie SVC



Brandklassat hängmappsskåp med separat nyckellås på varje låda! Lämpligt när flera personer delar på samma skåp.

Separat isolerade lådor som rymmer såväl A4 som folio.

| Modell | SVC 20-1 | SVC 30-1 | SVC 40-1 |
|------------------------------------|----------|----------|----------|
| Brandklass enl. NT Fire 017 | 90P | 90P | 90P |
| Utv. mått mm | | | |
| Höjd | 770 | 1130 | 1490 |
| Bredd | 520 | 520 | 520 |
| Djup | 680 | 680 | 680 |
| Inv. mått mm | | | |
| Höjd | 242 | 242 | 242 |
| Bredd | 386 | 386 | 386 |
| Djup | 570 | 570 | 570 |
| Vikt kg | 140 | 200 | 240 |

- Flankskåp för förvaring på bredden
- Rymmer stor mängd mappar



SV L41
Rymmer
ca 648 st
hängmappar
26 900 kr

SV L31
Rymmer
ca 486 st
hängmappar
24 900 kr

Serie SVF



Brandklassade lateralskåp för A4-Folio hängmappar. Förvaringen sker sidledes. Det gör skåpen bredare men grundare än traditionella hängmappsskåp. Centrallås med inbyggt, dubbelverkande låssystem som möjliggör tillträde till förutbestämda lådor även om skåpet är låst.

| Modell | SV L31 | SV L41 |
|-----------------------------|--------|--------|
| Brandklass enl. NT Fire 017 | 60P | 60P |
| Utv. mått mm | | |
| Höjd | 1030 | 1340 |
| Bredd | 950 | 950 |
| Djup | 565 | 565 |
| Inv. mått mm | | |
| Höjd | 275 | 275 |
| Bredd | 810 | 810 |
| Djup | 385 | 385 |
| Vikt kg | 343 | 411 |

- Kraftig konstruktion
- Separat isolerade lådor
- Tippsäkring

SV 32 R
Rymmer
ca 338 st
hängmappar
13 900 kr

SV 42 R
Rymmer
ca 450 st
hängmappar
15 900 kr



SV 22 R
Rymmer
ca 224 st
hängmappar
11 900 kr

Serie SVR



Brandklassade hängmappsskåp för A4 mappar. Billigare men tyngre och kraftigare konstruktion jämfört med SV-serien. Testade och certifierade vid UL Underwriter's Laboratories i USA, Class 350, 120 minuters brandklass, inklusive explosionstest.

Varje låda är en brandisolerad enhet och de löper på kullagrade stålexpansioner. Skåpen har centrallås vilket låser samtliga lådor.

| Modell | SVR22 | SVR32 | SVR42 |
|-----------------------------|-------|-------|-------|
| Brandklass enl. NT Fire 017 | 120P | 120P | 120P |
| Utv. mått mm | | | |
| Höjd | 845 | 1210 | 1580 |
| Bredd | 551 | 551 | 551 |
| Djup | 750 | 750 | 750 |
| Inv. mått mm | | | |
| Höjd | 294 | 294 | 294 |
| Bredd | 388 | 388 | 388 |
| Djup | 562 | 562 | 562 |
| Vikt kg | 224 | 306 | 392 |

Skyddar datamedia vid brand

Flexibel förvaring av datamedia



Serie SC



Brandklassade datamediaskåp med flexibel inredning som passar för de flesta behoven. Högsta brandklassen för datamedia vilket gör att ni tryggt kan förvara era viktiga backupper och veta att de finns kvar även om verksamheten drabbas av brand. Som standard levereras skåpen med högsäkerhetslås med 2 st tillhörande nycklar och elektroniskt kodlås finns som tillval. Låskonstruktionen har direktlåsning vilket innebär att dörren låses automatiskt när man slår igen den. Inredningen som syns på respektive bild ingår som standard.

| Modell SC | 25 | 40 | 80 | 120 |
|-----------|----|----|----|-----|
|-----------|----|----|----|-----|

| Brandklass enl. 120 Diskette NT Fire 017 | 120D | 120D | 120D | 120D |
|--|------|------|------|------|
|--|------|------|------|------|

Utv. mått mm

| | | | | |
|-------|-----|-----|------|------|
| Höjd | 530 | 700 | 1025 | 1025 |
| Bredd | 546 | 546 | 546 | 702 |
| Djup | 566 | 566 | 590 | 590 |

Inv. mått mm

| | | | | |
|-------|-----|-----|-----|-----|
| Höjd | 280 | 450 | 775 | 775 |
| Bredd | 346 | 346 | 346 | 502 |
| Djup | 306 | 306 | 330 | 330 |

| | | | | |
|---------|-----|-----|-----|-----|
| Vikt kg | 145 | 190 | 263 | 330 |
|---------|-----|-----|-----|-----|

SC 25

12 900 kr

SC 40

15 900 kr

SC 80

18 900 kr

SC 120

20 900 kr

STÖLD

Stöldfördröjande säkerhetsstapel

Separat låsning på varje fack • huvudnyckel

Sockel 200 mm

Serie SL-20



Stapel med 6, 12 alt. 20 st läsbara fack för säker förvaring av bärbara datorer, Ipads och liknande stöldbegärlig utrustning. Som standard har vi dem i staplar om 6, 12 eller 20 fack men vi offererar gärna andra storlekar och varianter om så önskas.

Används fristående alternativt inställd i ett säkerhetsskåp (se sid 21) för att ge ännu högre skydd. Se våra Säkerhetsskåp serie SL. Konstruktion av 2,5 mm stålplåt.

| Modell SL | 06 | 12 | 20 |
|-----------|----|----|----|
|-----------|----|----|----|

| | | | |
|----------------|---|---|---|
| Klassificering | - | - | - |
|----------------|---|---|---|

Utv. mått mm

| | | | |
|-------|-----|------|------|
| Höjd | 400 | 1315 | 1315 |
| Bredd | 440 | 440 | 440 |
| Djup | 320 | 320 | 320 |

Läsbara fack

| | | | |
|-------|------|-------|-------|
| | 6 st | 12 st | 20 st |
| Höjd | 63 | 105 | 63 |
| Bredd | 400 | 400 | 400 |
| Djup | 295 | 295 | 295 |

| | | | |
|---------|----|----|----|
| Vikt kg | 27 | 64 | 82 |
|---------|----|----|----|

6 st läsbara fack

7 200 kr

12 st läsbara fack

11 900 kr

20 st läsbara fack

15 900 kr



När staplarna skall placeras fritt levereras de med en sockel om 200 mm.

Stödfördröjande skåp

☐ klarar enklare angrepp

Serie SP

SP-serien har ingen officiell inbrottsklassning, men klarar lätt av de lite enklare angreppen. Vill man vara lite säkrare så rekommenderar vi istället något av våra S2-klassade serier S2 eller S2 Fire som ger ett högre inbrottskydd.

Serie SP är ett stödfördröjande skåp utrustat med elektroniskt kodlås med 3-6 siffrig kombination som enkelt kan ändras samt ställas om för privat- alternativt för hotellanvändning. Levereras med mekaniskt lås för nödöppning.

| Modell SP | Nova | 20N | 20E | 23E | 45E | 62E |
|---------------------|------|-----|-----|-----|------|------|
| Klassificering | - | - | - | - | - | - |
| Utv. mått mm | | | | | | |
| Höjd | 200 | 200 | 200 | 230 | 450 | 620 |
| Bredd | 508 | 350 | 350 | 450 | 350 | 500 |
| Djup | 381 | 200 | 200 | 400 | 400 | 400 |
| Inv. mått mm | | | | | | |
| Höjd | - | 173 | 173 | 203 | 423 | 594 |
| Bredd | - | 346 | 346 | 445 | 345 | 495 |
| Djup | - | 155 | 155 | 350 | 350 | 350 |
| Vikt kg | | | | | | |
| | 15 | 8,3 | 8,3 | 15 | 21,2 | 33,8 |



SP Nova
1 950 kr



SP 20N
995 kr



SP 45E
2 495 kr



SP 62E
2 995 kr



SP 20E
1 295 kr



SP 23E
1 695 kr

Förvaring av nycklar

- ☐ Stödfördröjande nyckelförvaring
- ☐ Deponeringslucka för snabb hantering
- ☐ Elektroniskt kodlås

Serie SNL



SNL 30, 48 och 144 är alla utrustade med elektroniskt kodlås med 3-8 siffror. De är förberedda för fastbultning i vägg och samtliga har även en deponeringslucka för återlämning av nycklar upptill på sidan av skåpen.

| Modell SNL | 30 | 48 | 144 |
|---------------------|-----|-----|-----|
| Utv. mått mm | | | |
| Höjd | 280 | 365 | 660 |
| Bredd | 300 | 300 | 430 |
| Djup | 100 | 100 | 130 |
| Vikt kg | | | |
| | 6,3 | 9 | 20 |



SNL 48
48 st nyckel-
krokar
1 950 kr



SNL 30
30 st nyckel-
krokar
1 850 kr

SNL 144
144 st nyckel-
krokar
3 950 kr

Säker förvaring av stöldbegärlig utrustning

- Inbrottsklassning S2 enligt EN 14450
- Brandisolerad
- Nyckellås som standard, kodlås som tillval
- Flyttbar hylla ingår
- Kan bultas fast



Serie S2 har en enklare brandisolerering.



Tillval kodlås

1 950 kr



S2 10

1 650 kr



S2 40

2 140 kr



S2 50

2 360 kr



S2 85

4 060 kr



S2 65

3 290 kr



S2 45

2 690 kr

Serie S2



Secura serie S2 har klassning S2 enligt EN 14450 vilket är en lite enklare inbrottsklassning som passar när man vill skydda mindre värdefulla saker mot stöld. Serie S2 har också en enklare brandisolerering (ej brandklassat). Serie S2 finns med nyckellås (standard) eller med tillvalet elektroniskt lås.

| Modell S2 | 10 | 40 | 50 | 45 | 65 | 85 |
|------------------------------------|-----|-----|-----|-----|-----|-----|
| Inbrottsklass enl. EN 14450 | S2 | S2 | S2 | S2 | S2 | S2 |
| Utv. mått mm | | | | | | |
| Höjd | 275 | 330 | 430 | 470 | 660 | 860 |
| Bredd | 325 | 450 | 360 | 490 | 490 | 490 |
| Djup | 325 | 380 | 400 | 410 | 410 | 410 |
| Inv. mått mm | | | | | | |
| Höjd | 200 | 255 | 355 | 385 | 575 | 775 |
| Bredd | 250 | 375 | 285 | 375 | 375 | 375 |
| Djup | 225 | 292 | 300 | 300 | 300 | 300 |
| Vikt kg | 29 | 38 | 38 | 51 | 69 | 89 |

Säker förvaring av stöldbegärlig utrustning

- Inbrottsklassning S2 enligt EN 14450
- Brandklassat
- Nyckellås som standard, kodlås som tillval
- Flyttbar hylla ingår
- Kan bultas fast



S2 Fire 460

5 900 kr



S2 Fire 950

7 900 kr



S2 Fire 670

6 900 kr



S2 Fire 320

4 900 kr



S2 Fire 1760

26 500 kr



Tillval kodlås

2 100 kr

Serie S2 Fire



brandskydd



stöldskydd

Secura S2 Fire är både brandklassad och inbrottsklassad. Brandklassade 60P enligt LFS EN 15659 vilket motsvarar våra nordiska normer. Inbrottsklassningen är S2 enligt normen EN 14450 vilket är en lite enklare inbrottsklassning som passar när man vill skydda mindre värdefulla saker mot stöld. Serie S2 Fire finns med nyckellås (standard) eller med tillvalet elektroniskt lås.

| Modell S2 Fire | 320 | 460 | 670 | 950 | 1760 |
|-------------------------------------|-----|-----|-----|------|------|
| Brandklass enl. LFS EN 15659 | 60P | 60P | 60P | 30P* | 60P |
| Inbrottsklass enl. EN 14450 | S2 | S2 | S2 | S2 | S2 |
| Utv. mått mm | | | | | |
| Höjd | 345 | 490 | 670 | 950 | 1950 |
| Bredd | 480 | 480 | 480 | 440 | 940 |
| Djup | 460 | 460 | 460 | 440 | 585 |
| Inv. mått mm | | | | | |
| Höjd | 185 | 330 | 510 | 820 | 1760 |
| Bredd | 332 | 332 | 332 | 329 | 801 |
| Djup | 300 | 300 | 300 | 290 | 392 |
| Vikt kg | 64 | 81 | 103 | 120 | 457 |

*Modell S2-950 finns idag endast i brandklass 30 P.

Säker förvaring av stöldbegärlig utrustning

- Inbrottsklass enl. SS 3492
- Godkända för vapen, tobaks- och nyckelförvaring
- Stort urval av inredningar



SS 03/SS 03+
9 170 kr/9 870 kr

SS 04
13 300 kr

SS 05
15 350 kr

SS 01
5 760 kr

SS 02
7 110 kr

Tillval kodlås
2 950 kr

Serie SS



Skåpen är försedda med kolvlåsning och levereras som standard med omställbart nyckellås. Flera nycklar alt. andra lås som t.ex. elektroniskt kodlås finns som tillval.

Inredningen består som standard av flyttbara hyllor men det finns ett stort urval av andra inredningar som tillval. T.ex. låsbara fack, deponeringsboxar, nyckelinredningar, hängmappssramar mm.

Observera att skåpen inte har något brandskydd. Önskar ni skydda både mot brand och inbrott rekommenderar vi istället t ex SRE-serien.

| Modell SS | 01 | 02 | 03 | 03+ | 04 | 05 |
|------------------------------------|----------------------|-----|------|------|------|------|
| Klassificering | SS3492 Säkerhetsskåp | | | | | |
| Rymmer antal cigarettlimpor | 30 | 100 | 200 | 230 | 330 | 450 |
| Utv. mått mm | | | | | | |
| Höjd | 470 | 730 | 1500 | 1600 | 1900 | 1900 |
| Bredd | 400 | 550 | 550 | 575 | 750 | 1000 |
| Djup | 400 | 480 | 400 | 500 | 480 | 480 |
| Inv. mått mm | | | | | | |
| Höjd | 462 | 722 | 1492 | 1592 | 1892 | 1892 |
| Bredd | 392 | 542 | 542 | 547 | 742 | 992 |
| Djup | 310 | 400 | 320 | 440 | 400 | 400 |
| Vikt kg | 50 | 90 | 150 | 167 | 225 | 300 |

Säker förvaring av ipads, datorer mm

- Inbrottsklass enl. SS 3492
- Fack i olika storlekar
- Perfekt för ipads och datorer
- Separat låsning på varje fack
- Huvudnyckel

Serie SL

Säkerhetsskåpen låses som standard med ett omställbart nyckellås med 2 st tillhörande nycklar. Facken är som standard försedda med nyckellås med 2 st nycklar samt möjlighet till huvudnyckelsystem. Elektroniska kodlås av olika varianter finns som tillval.

De låsbara facken kan även köpas separata som egna staplar om man vill använda dem direkt i rum eller i korridorer (se sid 16).

| Modell SL | 160-6 | 280-12 | 280-20 |
|-----------------------|----------------------|--------|--------|
| Klassificering | SS3492 Säkerhetsskåp | | |
| Utv. mått mm | | | |
| Höjd | 730 | 1440 | 1440 |
| Bredd | 550 | 550 | 550 |
| Djup | 480 | 400 | 400 |
| Inv. mått mm | | | |
| Höjd | 722 | 1432 | 1432 |
| Bredd | 542 | 542 | 542 |
| Djup | 400 | 360 | 360 |
| Vikt kg | 90 | 250 | 270 |

SL 280-12
12 st låsbara fack
17 900 kr

SL 160-6
6 st låsbara fack
11 900 kr

SL 280-20
20 st låsbara fack
21 900 kr

Tillval kodlås
2 950 kr

Säker förvaring av nycklar

- Inbrottsklass enl. SS 3492
- Godkänt av försäkringsbolagen
- Kan förankras i vägg eller golv

Serie SN

Som standard är nyckelskåpen utrustade med nyckellåsning men som tillval finns även elektroniska lås i olika varianter. Nyckelskåpen har som standard en inredning som består av olika antal nyckelkrokar för enkel och strukturerad förvaring av nycklar och nyckelknipor. Vissa av modellerna levereras med standardkrokar men det följer även med en alternativ inredning med längre krokar för t.ex. bilnycklar och liknande.

| Modell SN | 9-42 | 25-100 | 100-140 | 320-372 |
|-----------------------|----------------------|--------|---------|---------|
| Klassificering | SS3492 Säkerhetsskåp | | | |
| Utv. mått mm | | | | |
| Höjd | 450 | 750 | 1250 | 1500 |
| Bredd | 350 | 420 | 380 | 550 |
| Djup | 200 | 200 | 280 | 400 |
| Inv. mått mm | | | | |
| Höjd | 410 | 740 | 1240 | 1490 |
| Bredd | 340 | 410 | 370 | 540 |
| Djup | 140 | 140 | 220 | 340 |
| Vikt kg | 35 | 60 | 85 | 160 |

Tillval kodlås
2 900 kr

SN 9/42
42 st nyckelkrokar
6 200 kr

SN 100/140
140 st nyckelkrokar
8 500 kr

SN 25/100
100 st nyckelkrokar
7 900 kr

SN 320/372
540 st nyckelkrokar
14 300 kr

Säker förvaring av kontanter, juveler och större värden

- Inbrottsklassning Grade 0-III enl. EN 1143-1
- Slimmad design och låga vikter
- Skyddar även mot brand



SRE 40

fr 11 200 kr



SRE 60

fr 13 200 kr



SRE 100

fr 15 200 kr



SRE 100 interiör

Serie SRE



SRE-serien består av tre storlekar av värdeskåp som kan beställas i fyra olika inbrottsklassningar. Från grade 0 som innebär att man kan förvara upp till 50 000 kronor i kontanter i ett olarmat skåp, till grade III som är godkänt för upp till 210 000 kronor i kontanter i olarmat skåp. Om skåpen förses med larm enligt ert försäkringsbolags krav dubblas normalt sett försäkringsbeloppen i skåpen.

Som standard levereras skåpen med ett nyckellås med 2 st tillhörande nycklar.

Tillval kodlås

2 695 kr



| Modell SRE | 40-0 | 40-1 | 40-2 | 40-3 | 60-0 | 60-1 | 60-2 | 60-3 | 100-0 | 100-1 | 100-2 | 100-3 |
|------------------------------------|--------|--------|--------|--------|--------|--------|--------|--------|--------|--------|--------|--------|
| Brandklass enl. enligt NT Fire 017 | 120P | 120P | - | - | 120P | 120P | - | - | 120P | 120P | - | - |
| Inbrottsklass Grade enl. EN 1143-1 | 0 | I | II | III | 0 | I | II | III | 0 | I | II | III |
| Utv. mått mm | | | | | | | | | | | | |
| Höjd | 570 | 570 | 570 | 570 | 770 | 770 | 770 | 770 | 1190 | 1190 | 1190 | 1190 |
| Bredd | 565 | 565 | 565 | 565 | 565 | 565 | 565 | 565 | 565 | 565 | 565 | 565 |
| Djup | 540 | 540 | 540 | 540 | 540 | 540 | 540 | 540 | 540 | 540 | 540 | 540 |
| Inv. mått mm | | | | | | | | | | | | |
| Höjd | 400 | 400 | 400 | 400 | 600 | 600 | 600 | 600 | 1020 | 1020 | 1020 | 1020 |
| Bredd | 390 | 390 | 390 | 390 | 390 | 390 | 390 | 390 | 390 | 390 | 390 | 390 |
| Djup | 330 | 330 | 330 | 330 | 330 | 330 | 330 | 330 | 330 | 330 | 330 | 330 |
| Vikt kg | | | | | | | | | | | | |
| Höjd | 195 | 195 | 310 | 330 | 235 | 235 | 400 | 430 | 345 | 345 | 600 | 640 |
| Pris kr | 11 200 | 11 900 | 13 100 | 15 800 | 13 200 | 14 300 | 15 600 | 18 300 | 15 200 | 17 100 | 19 700 | 22 400 |

Säker förvaring av kontanter, juveler och större värden

- Inbrottsklassning Grade 0-III enl. EN 1143-1
- Skyddar även mot brand

Serie SRB



SRB-serien består av fem storlekar av värdeskåp som kan beställas i fyra olika inbrottsklassningar. Från grade 0 som innebär att man kan förvara upp till 50 000 kronor i kontanter i ett olarmat skåp, till grade III som är godkänt för upp till 210 000 kronor i kontanter i olarmat skåp. Om skåpen förses med larm enligt ert försäkringsbolags krav dubblas normalt sett försäkringsbeloppen i skåpen.

Som standard levereras skåpen med ett nyckellås med 2 st tillhörande nycklar.



SRB 55, grade 0
13 650 kr

SRB 70, grade 0
15 050 kr

SRB 105, grade 0
19 475 kr

SRB 140, grade 0
21 850 kr

SRB 175, grade 0
24 200 kr

Tillval kodlås
2 695 kr



| Modell SRB, grade 0/I/II/III | 55 | 70 | 105 | 140 | 175 |
|---|--|-----------------|-----------------|-------------------|-------------------|
| Brandklass enl. enligt NT Fire 017 | 120 P | 120 P | 120 P | 120 P | 120 P |
| Inbrottsklass enl SS EN 1143-1 | Grade 0 - 50 000 kr • Grade I - 80 000 kr • Grade II - 140 000 kr • Grade III - 210 000 kr * | | | | |
| Utv. mått mm, grade 0/I/II/III | | | | | |
| Höjd | 730 | 880 | 1230 | 1580 | 1930 |
| Bredd (+ gångjärn) | 685 (27) | 685 (27) | 685 (27) | 685 (27) | 685 (27) |
| Djup (+ vred) | 640 (55) | 640 (55) | 640 (55) | 640 (55) | 640 (55) |
| Inv. mått mm, grade 0/I/II/III | | | | | |
| Höjd | 550 | 700 | 1050 | 1400 | 1750 |
| Bredd | 500 | 500 | 500 | 500 | 500 |
| Djup | 400 | 400 | 400 | 400 | 400 |
| Vikt kg, grade 0/I/II/III | 330/335/465/485 | 380/385/560/580 | 505/510/830/850 | 615/620/1060/1090 | 755/760/1390/1430 |
| Pris kr | | | | | |
| grade 0 | 13 650 | 15 050 | 19 475 | 21 850 | 24 200 |
| grade I | 14 950 | 16 325 | 20 750 | 23 125 | 25 500 |
| grade II | 16 750 | 18 500 | 23 025 | 25 450 | 28 125 |
| grade III | 18 500 | 20 550 | 25 250 | 28 425 | 31 425 |

* De angivna summorna gäller olarmat skåp och dubblas normalt sett vid korrekt larmning. Kontrollera alltid med ert eget försäkringsbolag för att vara säkra på att ni köper rätt skåp.

Hängmappsskåp i tunnplåt

□ För hängmappsförvaring

Serie SHX

SHX serien håller hög kvalitet rakt igenom och har den största kapaciteten av alla hängmappsskåp på marknaden idag. Skåpet levereras med kraftiga expansionskenor och tippskyddade lådor.

Det är som standard lackerat i Ral 9002 (andra färger mot tillägg). Vi kan även beklä fronterna på lådorna i olika träslag så som bok, björk mm. Levereras som standard med 2 st nycklar och centrallåsning samt med etiketter för märkning vid handtagslisten.

| Modell SHX | 2 | 3 | 4 | 5 |
|---------------------|--------------|--------------|--------------|--------------|
| Antal lådor | 2 | 3 | 4 | 5 |
| Kapacitet löpmeter | 1,35 | 2,025 | 2,7 | 3,38 |
| Utv. mått mm | | | | |
| Höjd | 720 | 1020 | 1320 | 1520 |
| Bredd | | | 420 | |
| Djup | | 720 | | |
| Inv. mått mm | | | | |
| Höjd | | 278 | | |
| Bredd | | 336 | | |
| Djup | | 675 | | |
| Vikt kg | 34 | 47 | 63 | 75 |
| Pris kr | 3 595 | 4 795 | 5 795 | 6 995 |

HÖG
KVALITET

SHX 4

5 795 kr



Arkivskåp i tunnplåt

□ För pärmförvaring

Modell SF

Tunnplåtsskåp för förvaring av kontorsmaterial och liknande som inte behöver skyddas vid brand eller mot inbrott. Levereras med 4 st flyttbara hyllor och nyckellåsning.

Helsvetsade och färdigmonterade förvaringsskåp med flyttbara hyllplan och fast botten. Låsning med espanjolett och huvudnyckelsystem med 2 st nycklar.

Miljögodkänd pulverlackering. Svensk tillverkning med 5 års funktionsgaranti. Olika inredningar finns som tillval.



SF 1320
5 450 kr



SF 1970
6 160 kr

| Modell | SF 1320 | SF1970 |
|----------------|--------------------|--------|
| Klassificering | Enklare stöldskydd | |
| Utv. mått mm | | |
| Höjd | 1320 | 1970 |
| Bredd | 1000 | 1000 |
| Djup | 425 | 425 |
| Vikt kg | 46 | 78 |

Säker förvaring av medicin och liknande

Medicinskåp serie SPL

SPL serien består av 3 olika medicinskåp. Samtliga är lämpliga till förvaring av t.ex. patientmedicin på t.ex. äldreboenden och liknande. Skåpet har som standard nyckellåsning med 2 st tillhörande nycklar. Vi kan även leverera skåpen med huvudnyckelsystem.

| Modell | SPL1 | SPL2 | SPL3 |
|----------------|--------------------|-------|-------|
| Klassificering | Enklare stöldskydd | | |
| Utv. mått mm | | | |
| Höjd | 130 | 350 | 345 |
| Bredd | 230 | 350 | 345 |
| Djup | 250 | 280 | 165 |
| Vikt kg | 5 | 7 | 6 |
| Pris kr | 1 195 | 1 695 | 1 695 |



SPL1



SPL2



SPL3

Säker förvaring av tobak

- Maximal exponering dagtid, högsta säkerhet nattetid
- Motordrivet säkerhetsjalusi
- Inredning för exponering av cigarettpaket



Exponeringskåp med jalusilåsning

Jalusiskåpen har ingen inbrottsklassning men de har ett mycket högt skydd. Stommen är av 4 mm helsvetsad stålplåt. Jalusiet är motordrivet och låses med säkerhetskolv med 2 st tillhörande nycklar på sidan av skåpet.

Tillval exponeringshylla

En utdragbar exponeringshylla med 12 st face samt puschers för cigarettpaket. Hyllorna fästes enkelt på hyllkonsolerna som sitter monterade som standard i ST 440 och ST 680.



ST 480 säkerhetsskåp, framtaget för att fungera som ett underskåp i kombination med exponeringskåpet ST 440.

Serie ST



För säker exponering av tobak och andra stölbegärliga varor.

| Modell | ST 440 | ST 680 | ST 480 |
|--------------------------|--------|--------|----------------|
| Inbrottsklassning | - | - | enligt SS 3492 |
| Utv. mått mm | | | |
| Höjd | 1250 | 1950 | 916 |
| Bredd | 890 | 890 | 900 |
| Djup | 500 | 500 | 582 |
| Inv. mått mm | | | |
| Höjd | 1100 | 1700 | 908 |
| Bredd | 870 | 870 | 892 |
| Djup | 460 | 460 | 497 |
| Vikt kg | 140 | 250 | 180 |

Skydd för varuautomater

- Optimal funktion dagtid, högsta säkerhet nattetid
- Motordrivet säkerhetsjalusi



ExpoSafe

Securas skyddsskåp ExpoSafe är utvecklade för att skydda t.ex. varuautomater mot inbrott. Skyddet inskränker inte på automatens funktioner och påverkar inte användningen för kunder och personal. Under dagtid är jalousiet öppet för att exponera varuautomaterna och dess innehåll, medan det på natten är stängt och ger då ett bra skydd mot angrepp.

Skåpen kan levereras för 2 eller 3 varuautomater och passar både för Vensafe och för Smartshop. Om det finns krav på platsspecifika mått, kan vi även ta fram lösningar för det.

Kontakta oss för frågor eller en offert.

Vi visar gärna en installation på plats om man vill se den "live".



| | ExpoSafe V2 | | ExpoSafe V3 | |
|--------------|--------------------------|------|--------------------------|------|
| | Utv | Inv | Utv | Inv |
| Bredd | 2190 | 2000 | 3130 | 2940 |
| Djup | 1160 | 1030 | 1160 | 1030 |
| Höjd | 2475 | 2200 | 2475 | 2200 |
| Plåttjockl. | 4 mm | | 4 mm | |
| Material | S355 MCD | | S355 MCD | |
| Vikt | 570 kg (endast plåtdet.) | | 700 kg (endast plåtdet.) | |
| Vikt jalousi | ca 65 kg | | ca 85 kg | |
| Färg | RAL 7044 | | RAL 7044 | |
| Kapacitet | 2 st Vensafe / Smartshop | | 3 st Vensafe / Smartshop | |

Inbyggnadsportal SÄKER

Securas inbyggnadsportal SÄKER är utvecklad för att skydda t.ex. tobak och receptfria varor mot inbrott. Skyddet inskränker ej på varuhyllornas/kylarnas funktioner och påverkar inte användningen för och personal. Under dagtid är jalousiet öppet för att exponera varorna, medan det på natten är stängt och ger då ett bra skydd mot angrepp.

Inbyggnadsportalen måttanpassas för att passa butikens moduler bakom kassalinjen. Konstruktionen består av en stomme i 4 mm stålplåt och ett motordrivet jalousi i klass 3 enligt EN 1627-2011.

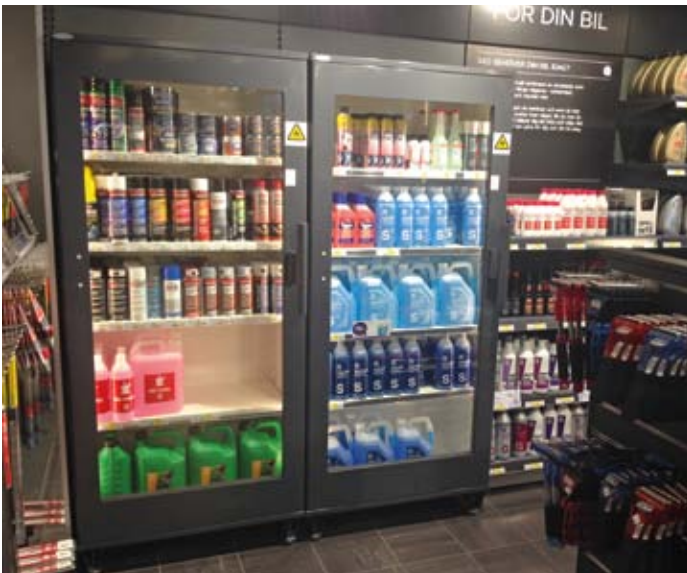
Skyddsskåpet monteras på plats och kläs in med träskivor för att matcha övrig inredning, ett antal valbara färger och mönster finns.

Det finns många områden där vår lättanpassade inbyggnadsportal med säkerhetsjalusi kan vara en bra lösning. Kontakta oss för frågor eller en offert.



Säker förvaring av brandfarlig vara

- Bästa lösningen ur ett försäljnings- och säkerhetsmässigt perspektiv. Många goda egenskaper i förening!



Varför behöver vi brandavskiljande skåp?

Brandfarliga vätskor och aerosoler antänds lätt och brinner våldsamt! Skåpets uppgift är att avskilja vätskorna och aerosolerna från en brand så pass länge att både kunder och personal lugnt och sansat kan utrymma lokalerna och därefter brandkår komma på plats för släckning.

Vad gäller vid förvaring av brandfarlig vara?

Sprängämnesinspektionens föreskrift SÄIFS1996:2 "Hantering av brandfarliga varor på försäljningsställen".

Brandfarlig gas och vätska skall hanteras på ett sådant sätt att betryggande säkerhet föreligger och hanteringen får inte försvåra utrymning och räddningsinsatser. Förvaras mer än 125 ml vätska (klass 1, 2a, 2b) eller gas (t.ex. butan- eller propandrivna aerosoler) alt. mer än 25 liter vätska i klass 3 skall man vidta åtgärder för att säkerställa detta.

T.ex. förvara varorna:

- i brandavskiljande skåp enligt SP 2369 klass 1.
- 6 meter från antändbart material
- i brandklassade rum (EI60-90)

Vad är en brandfarlig vätska?

Brandfarliga vätskor kan vid ganska låg temperatur avge ångor som går att antända. Det är alltid ångor som brinner, inte själva vätskan som de kommer från.

Brandfarliga vätskor är enligt svensk lag sådana vätskor som har en flampunkt* under eller lika med 100°C. De delas in i fyra klasser – 1, 2a, 2b och 3 – där de båda första klasserna avger tillräckligt mycket ångor för att kunna antändas redan vid rumstemperatur.

*Flampunkt är den lägsta temperatur där det avgår ånga från en vätskas yta i sådan mängd att ångan tillsammans med luft kan börja brinna.

Varför är de brandfarliga? Hur kan de ta eld?

För att något ska brinna behövs bränsle, syre och en tändkälla. Bränslet är ångorna från den brandfarliga vätskan. Syret finns i luften. Tändkällan kan vara en låga, en gnista eller en het yta.

Om blandningen mellan ångor och luft är den rätta krävs bara en mycket liten gnista, till exempel en liten statisk urladdning eller en gnista som uppstår när föremål slår emot varandra, för att ångan ska antändas.

Några exempel på brandfarliga vätskor:

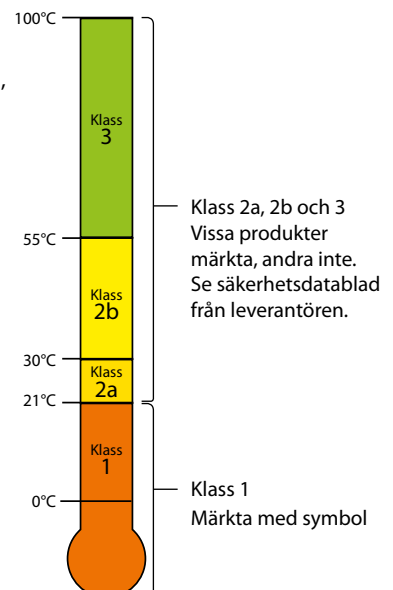
| KLASS | VÄTSKA | ANVÄNDNING |
|-------|--------------------|---|
| 1 | Bensin | Drivmedel för fordon och olika redskap, rengöring |
| | Aceton | Lösningsmedel, nagellacksborttagning |
| | Etanol, 2-propanol | Bränslen, till exempel för spritkök, dekorationsspisar, koncentrerad spolarvätska, K-sprit, rödsprit, miljönlig tändvätska, handsprit |
| | Metanol | Denatureringsmedel i vissa etanolprodukter, bränsle för hobbymotorer |
| | Toluen, etylacetat | Lösningsmedel, vanliga huvudbeständsdelar i thinner |
| | Dietyleter | Ingår i vissa bränslen för hobbymotorer, fläckborttagning |
| 2a | Xylen | Lösningsmedel i till exempel lim, vissa snabbtorkande färger, rostskyssfärger |
| | Fotogen | Bränsle till fotogenkök, element, kylskåp |
| 2b | Terpentin | Lösningsmedel |
| | Petroleumprodukter | Lacknafta, penseltvätt, lösningsmedel i oljefärger och oljelack, avfettningsmedel |
| 3 | Diesel | Drivmedel, bränsle för elproduktion |
| | Eldningsolja | Bränsle för uppvärmning och elproduktion |
| | Petroleumprodukter | Tändvätska, lampolja |

Vanliga brandfarliga aerosoler

Fogskum, sprayfärger, markkörfärg, radarspray, 556-spray, universal-spray, låsspray, m.m.



Märkning Brandfarlig vara



Brandavskiljande displayskåp serie SGS

□ Maximal exponering, kundvänlighet och brandsäkerhet

Med Securas brandavskiljande exponeringskåp ger du produkten *optimal exponering*. Skåpets LED belysning (tillval) ger ett starkt ljus som täcker hela exponeringsytan. Belysningen är det viktigaste tillvalet för att främja exponering och försäljning av varorna. Som tillval finns skåpet i valfri kulör.



SGS 210

Varje hylla rymmer 6 x 4 st 1-litersflaskor. Totalt 96 st stående 1-literflaskor plus ett överutrymme.

standardinredning: bottenhylla samt 3 st flyttbara hyllor.

Rätt förvaring av brandfarlig vätska och aerosoler i enlighet med kraven i SÄIFS 1996:2.

Klassificering:

SP 2369 Klass 1

Utv. mått mm

| | |
|-------|------|
| Höjd | 1440 |
| Bredd | 595 |
| Djup | 510 |

Inv. mått mm

| | |
|-------|------|
| Höjd | 1200 |
| Bredd | 495 |
| Djup | 360 |

Vikt kg 190



SVENSK
TILLVERKNING**SGS 330**Rymmer ca 144
1-litersflaskor**15 900 kr****SGS 330**Varje hylla rymmer 36 st
1-litersflaskor. Totalt 144 st
stående 1-literflaskor.Standardinredning: bottenhylla
samt 3 st flyttbara hyllor.Rätt förvaring av brandfarlig
vätska och aerosoler i enlighet
med kraven i SÄIFS 1996:2.**Klassificering:**
SP 2369 Klass 1**Utv. mått mm**
Höjd 1440
Bredd 865
Djup 510**Inv. mått mm**
Höjd 1200
Bredd 760
Djup 360**Vikt kg** 225

Brandavskiljande displayskåp serie SGS

□ Maximal exponering, kundvänlighet och brandsäkerhet

Med Securas brandavskiljande exponeringskåp ger du produkten *optimal exponering*. Skåpets LED belysning (tillval) ger ett starkt ljus som täcker hela exponeringsytan. Belysningen är det viktigaste tillvalet för att främja exponering och försäljning av varorna. Som tillval finns skåpet i valfri kulör.



SGS 460

Varje hylla rymmer 36 st 1-litersflaskor.
Totalt 216 st stående 1-literflaskor fördelat på 6 höjder

Standardinredning: 5 st flyttbara hyllor.

Rätt förvaring av brandfarlig vätska och aerosoler i enlighet med kraven i SÄIFS 1996:2

Klassificering:
SP 2369 Klass 1

Utv. mått mm
Höjd 1980
Bredd 865
Djup 510

Inv. mått mm
Höjd 1730
Bredd 760
Djup 360

Vikt kg 285




SVENSK
TILLVERKNING

SGS 460
Rymmer ca 216
1-litersflaskor
17 900 kr




SVENSK
TILLVERKNING

SGS 990
Rymmer ca 420
1-litersflaskor

22 900 kr



SGS 990

Rymmer 1 st halvpall samt ca 70 st 1-liters flaskor på hyllan, alt. ca 420 st 1-liters flaskor fördelat på 6 st hyllor.

Standardinredning: 5 st flyttbara hyllor alt. pallsoclel och 1 st flyttbar hylla.

Rätt förvaring av brandfarlig vätska och aerosoler i enlighet med kraven i SÄIFS 1996:2

Klassificering:
SP 2369 Klass 1

Utv. mått mm

| | |
|-------|------|
| Höjd | 2010 |
| Bredd | 1010 |
| Djup | 720 |

Inv. mått mm

| | |
|-------|------|
| Höjd | 1785 |
| Bredd | 900 |
| Djup | 600 |

Vikt kg 400

Rätt förvaring av gas och gasol

- ☐ Uppfyller kraven för EI30 samt EI 60 avskiljd förvaring
- ☐ För inomhusplacering. Kan anpassas för utomhusförvaring
- ☐ Valfri placering av genomföringar och ventilation.



Serie SAG
fr 15 900 kr



SAG 990 rymmer 2 st P45 flaskor



Serie SAG

Enligt MSB's författning SÄIFS 1998:7 krävs EI30 avskiljning för all förvaring av brandfarliga gaser i publika lokaler. Exempel på publika lokaler är skolor, sjukhus och vårdcentraler, restauranger mm. SAG-serien minskar skadorna vid en brand genom att avskilja den brandfarliga gasen från själva branden. Det ger tid att utrymma lokaler och genomföra släckningsåtgärder innan gasen antänds och förvärrar brandförloppet. SAG-serien skyddar människor som befinner sig i fastigheten och minskar skadorna orsakade av brand.

| Modell | SAG 210 | SAG 330 | SAG 460 | SAG 390 | SAG 580 | SAG 990 |
|---------------------|------------------|------------------|------------------|-------------------|-------------------|-------------------|
| Utvändiga mått [mm] | 1320 x 595 x 505 | 1320 x 885 x 505 | 1850 x 885 x 505 | 1320 x 1050 x 505 | 1900 x 1050 x 505 | 1900 x 1050 x 710 |
| Invändiga mått [mm] | 1200 x 490 x 360 | 1200 x 760 x 360 | 1730 x 760 x 360 | 1200 x 900 x 360 | 1780 x 900 x 360 | 1780 x 900 x 570 |
| Vikt | 190 kg | 250 kg | 315 kg | 275 kg | 400 kg | 460 kg |
| Antal dörrar | 1 dörr | 1 dörr | 1 dörr | 2 dörrar | 2 dörrar | 2 dörrar |
| Pris | 15 900 kr | 19 900 kr | 22 900 kr | 23 900 kr | 26 900 kr | 34 900 kr |

Säker förvaring av stora volymer av brandfarlig vara, t.ex. 200-liters fat med spolarvätska



Vi använder oss av vårt SGS 990 som grundprodukt för att sedan utrusta den med följande:

- halvpallsstöd för att ge en stabil botten i skåpet
- 1 st flyttbar hylla
- uppsamlingsstråg som rymmer samma volym som fatet
- injektorblandare
- genomföring samt brandsäkring (rörstrypare)

Vi har stora möjligheter att anpassa produkterna för att passa just era önskemål. T.ex. vad gäller placeringar av genomföringar, ev. ventilation och liknande.

Genom att använda den här lösningen får ni en sluten och säker hantering av den brandfarliga vätskan, vilket innebär att ni avsevärt förbättrar era möjligheter till minimera skadorna vid en brand.

| | |
|---------------------|-------------------------|
| Modell | SGS 990 FAT |
| Klassificering | SP 2369 Klass 1 |
| Utvändiga mått [mm] | 2010 x 1010 x 720 |
| Invändiga mått [mm] | 1785 x 900 x 600 |
| Vikt | 400 kg |
| Antal dörrar | 1 dörr |
| Pris | Kontakta oss för offert |

Säker förvaring av brandfarlig vätska

- Godkända enligt EN 14470-1 i brandklass 30–90
- Självstängande dörrar
- Ventilerade



Serie SGP

fr 18 900 kr



Serie SGP

Samtliga skåp är utrustade med självstängande dörrar som kan ställas upp under arbetstid. Vid en brand (temperaturökning på 50 grader) stängs dörrarna automatiskt vilket förhindrar vätskorna inuti skåpet från att antändas. Dörrarna kan även låsas vid behov. Skåpen är som standard utrustade med till- och frånluftstos (100 mm) för ventilering samt hyllor och bottenråg. Det finns även diverse tillbehör som t.ex. kolfilterfläkt vilket förenklar placeringen av skåpet då man inte behöver dra ventilationen separat ut ur fastigheten.

Utdragbara hyllor i olika alternativ finns som tillval. Kontakta oss för mer information.



| Modell SGP | 1-30 | 1-90 | 2-30 | 2-90 | 3-30 | 3-90 |
|--|---------------|---------------|---------------|---------------|---------------|---------------|
| Klassificering enl. EN 14470-1, minuter | 30 | 90 | 30 | 90 | 30 | 90 |
| Utv. mått mm | | | | | | |
| Höjd | 635 | 670 | 1960 | 1960 | 1960 | 1960 |
| Bredd | 1100 | 1100 | 595 | 600 | 1195 | 1200 |
| Djup | 550 | 500 | 595 | 595 | 595 | 595 |
| Inv. mått mm | | | | | | |
| Höjd | 375 | 530 | 1600 | 1603 | 1600 | 1603 |
| Bredd | 980 | 1116 | 475 | 516 | 1075 | 1116 |
| Djup | 472 | 350 | 515 | 483 | 515 | 483 |
| Vikt kg | 97 | 210 | 147 | 340 | 226 | 600 |
| Pris kr | 18 900 | 22 500 | 20 200 | 24 500 | 24 900 | 29 500 |

Säker förvaring av brandfarlig vätska

- Ventilerade plåtskåp med brandisolerade väggar
- Testade för utvändig brand enligt SP 2369 klass 1



Serie SG

Lämpligt skåp vid förvaring av brandfarlig vätska eller aerosoler i laboratoriemiljö, lager, industri mm.

Skåpen är testade av SP för utvändig brand enligt testmetod 2369 klass 1. Skåpen har även genomgått testningar av ventilationen för genomventilation och att utläckage av ångor från kemikalier ej kan ske. Skåpen har även passerat möbelfaktas extra höga krav på ytors tålighet.

Hela skåpet är tillverkat i kraftig stålplåt. Dörrar, galvar, tak och botten i sandwichkonstruktion med mellanliggande brandisolering (Brandbatts 150 enligt NT FIRE 001 och ISO 1182:1990). Skåpen kan också utrustas med isolerad rygg. Detta är lämpligt då de ej skall stå mot en vägg av obrännbart material.

Dörrarna är infällda i stommen. Handtaget är försett med brytpunkt. En spärr är svetsad på insidan av dörrarna på gångjärnsidan. Detta för att försvåra uppbyggnad genom att man avlägsnar gångjärnen. Dörrarna är fösedda med förstärkningsprofil som i dörrarnas stängda läge ligger an mot hyllplanen. Detta dels för att förhindra inslagning av dörrarna och dels för att skydda espanjolettläsningen. Skåpet är utrustat med kraftig espanjolettläsning, cylinderlås från ASSA med två nycklar som standard. Skåpet kan med fördel hängas på vägg och levereras då utan sockel.

Levereras som standard med flyttbara hyllor som har uppvikta kanter och slutna hörn för att inte vätska skall rinna av vid ev. läckage. Skåpen kan även utrustas med bottentråg om man vill förvara större dunkar. Ventilationskanal med längsgående hål vilket gör att samtliga hyllplan ventileras. Frånluftstos på taket (100mm).

| Modell SG | 803 | 804 | 806 | 1204 | 2004 | 2006 |
|----------------|---|-------|-------|-------|--------|--------|
| Klassificering | Testad för utvändig brand enligt SP2369 | | | | | |
| Utv. mått mm | | | | | | |
| Höjd | 895 | 895 | 895 | 1295 | 2095 | 2095 |
| Bredd | 1000 | 1000 | 1000 | 1000 | 1000 | 1000 |
| Djup | 300 | 450 | 600 | 450 | 450 | 600 |
| Vikt kg | - | - | - | - | 130 | 145 |
| Pris kr | 7 300 | 8 300 | 8 500 | 9 150 | 11 650 | 12 400 |

Brandklasser och inbrottsklasser

Brandklasser

Det finns flera olika tester för brandklassade skåp. Vi använder i första hand den Nordiska testen NT Fire 017, vilken också är den mest använda testen i Europa.

Testen går till så att man ställer in ett tomt skåp i en ugn som man hettar upp till ca 1000 grader. (Se nedan värmekurva). Vi testar i första hand skåpen i 60 och 120 minuter, men även 90 minuter förekommer.

Under hela processen mäter man temperaturerna inuti skåpet för att se att det inte vid något tillfälle ökar med mer än 150 grader för papper (P) eller 50 grader för datamedia (D eller Dis). Ett skåp som testas i 60 minuter och håller temperaturen under +150 grader får då brandklassen 60 P, och om den skulle hålla temperaturen under +50 grader så får den klassning 60 D.

NT Fire 017

Även om det är en Nordisk test så är det en av de mest använda i Europa. Även producenter från Indien, Sydkorea, Kina mm väljer ofta idag att testa skåpen enligt denna norm.

EN 15659

Europeisk standard som är väldigt lik vår NT Fire 017. Den tillåter även ett enklare brandprov i 30 minuter vilket enligt NT Fire inte är en fullgod brandklass.

EN 1047-1

Europeisk standard som innefattar falltest och eftersvalningsprov. Används mindre och mindre idag då själva testen är onödigt svår. Skåpen som testas enligt denna test blir väldigt tunga och kraftiga vilket inte överensstämmer med verksamhetens behov idag.

UL

Amerikansk test som kan motsvara vår Nordiska NT Fire, men som också innehåller flera olika undertester. Eftersom UL endast står för Under-

writers Laboratories som utför testerna, så bör det finnas ytterligare en förtydligan som anger vilken test som UL utfört.

JIS och KSG 4500

Japansk respektive Koreansk test. Används inte idag då de flesta valt att prova enligt NT Fire 017 istället.

Räcker det med brandklass 60 P?

Ett brandklassat skåp klarar inte 60 minuters brand vilket många tror, utan det klarar mycket mer än så! Ett brandklassat skåp testas i en ugn där skåpet omsluts av upp mot 900 grader under 60 minuters tid. En brand kan absolut pågå i flera timmar, men den kan inte hålla samma temperatur på en och samma plats under 60 minuter, om det inte tillförs ny energi eller om det råder extrema förhållanden på platsen. Normalt sett kan det bli upp mot 1000 grader under ett fåtal minuter (5-10) i ett rum eftersom förbränningen av energin då sker mycket snabbt. Själva härden vandrar sedan vidare vilket gör att temperaturen i rummet där skåpet står sjunker.

Ett brandklassat skåp testat och godkänt 60 P enligt NT Fire 017 (nordisk norm) har därför en bra marginal för att säkert skydda era handlingar vid brand.



Inbrottsklasser

Inbrottsklasser finns i flera olika nivåer då inbrott, till skillnad från brand som är mer statisk, beror mer på vem som gör inbrottet och med vilken utrustning. Enklaste skåpen utan klassning benämner vi stöldfördröjande och kan vara lämpliga som tillfällig förvaring av mindre värden. De flesta producenter använder sig idag av 3 olika europeiska tester. Det är EN 1143-1 för värdeskåp, EN 1143-2 för deponeringsskåp samt EN 14550 för enklare inbrottsklassningar. Vi har i Sverige kvar våra egna tester för säkerhetsskåp/vapenskåp SS3492 även om den succesivt kommer att slussas in i de Europeiska testerna.

Stöldskyddsskåp EN 14550

Finns i två olika nivåer. S1 som är den enklaste testen och S2 som är lite starkare. Testen är enklare än vad SS 3492 är och innebär i stort att man inte skall kunna komma in i skåpet på 2-5 minuter med enklare handverktyg.

Säkerhetsskåp SS3492

I huvudsak en test för vapenskåp, men används också för mindre kontantbelopp (max 30 000 SEK), stöldbegärlig utrustning och instrument, nycklar och liknande. Säkerhetsskåpen ger inget brandskydd över huvudtaget utan endast ett tillgreppsskydd.

Värdeskåp enligt EN 1143-1

(EN 1143-2 för deponeringsskåp)

Finns i flera olika nivåer som vi kallar grade, där grade 0 är lägst och grade VII är högst. De olika graderna är sedan kopplade till hur mycket kontanter/värden man får förvara i skåpet. Det kan finnas vissa variationer men generellt sett godkänner försäkringsbolagen i Sverige följande belopp i olarmade skåp (Vid larm ökar beloppsgrensarna).

Grade 0 = 50 000 kr
Grade I = 80 000 kr
Grade II = 140 000 kr
Grade III = 210 000 kr
Grade IV = 350 000 kr
Grade V = 550 000 kr och så vidare.

Det finns även flera äldre klassningar som fortfarande är godkända, även om vi för länge sedan slutat testa skåp enligt dem. T.ex. LPS 1183, SS 3150, SS 3000 osv.

FRAKTER

Frakt till adress

Frakt med Schenker från fabrik/lager till en adress i Sverige. Leveransen sker till adress med bilfrakt där godset ställs av vid lastkaj, godsmottagning eller liknande. Ingen intagning ingår i priset. Leveransen tar normalt sett 1-2 dagar från bekräftad leveranstid från fabrik/lager.

Intagning till anvisad plats

Skåpen levereras till angiven plats, tas in på kontoret/motsvarande och ställs på plats. Emballage, pall mm tas med bort och skåpet kontrolleras för korrekt funktion.

Tillägget för intagning till anvisad plats, förutsätter följande: Att leveransadressen ligger på våra samarbetspartners ordinarie turområde. Det kan innebära att tarifferna inte gäller för vissa mindre trafikerade områden i Sverige.

Kostnaden innefattar inga lyft upp eller ned från gatuplan, utan förutsätter att skåpen kan transporteras stående på vagn från bilen till plats.

Enklare invägning sker i samband med leverans. Om golven inte är raka eller ev. rör på sig i efterhand kommer ev. funktionen i skåpen att förändras vilket inte ingår i transportörens ansvar.

Kostnaden innefattar inga tidsanpassade leveranser utan förutsätter att vi kan samordna leveransen, därför kan leveranstiden vara 1-2 veckor utöver leveranstid från fabrik som anges på orderbekräftelsen. Om man önskar tidspassad leverans offererar vi gärna det.



Priser frakter och intagning

| Vikt på skåpet, kg | < 95 | < 145 | < 245 | < 300 | < 350 | < 450 | < 550 |
|-----------------------|----------|----------|----------|----------|----------|----------|----------|
| Till adress | 660 kr | 980 kr | 1 050 kr | 1 130 kr | 1 240 kr | 1 360 kr | 1 570 kr |
| Tillägg för intagning | 1 400 kr | 1 500 kr | 1 700 kr | 1 900 kr | 2 000 kr | 2 200 kr | 2 500 kr |

VILLKOR

Giltighetstid: Gäller som längst till den 31 mars 2017.

Leveransvillkor

Fritt tillverkningsorten, inklusive emballage. Kostnad för Europallar tillkommer.

Secura rekommenderar alltid att våra produkter levereras med specialtransport, som förutom att leverera skåpen till mottagarens adress även tar in skåpen till anvisad plats, avemballerar skåpen, väger in dem samt justerar för korrekt funktion.

Transportskador skall omedelbart anmälas till transportören.

Betalningsvillkor

Betalning oss tillhanda 15 dagar efter fakturadatum, om ej annat överenskommit vid beställningstillfället.

Leveranstid: Ca 3 arbetsveckor efter beställning, om ej annat överenskommit.

Priser

Samtliga priser är angivna i SEK. Gällande Mervärdesskatt tillkommer.

Garantivillkor

1 års fabriksgaranti på samtliga skåp, om ej annat anges.

Låsgarantier

Garantin på elektroniska lås gäller endast utbyte av detaljer, Secura beskostar ej kostnaden för utbytet, eller åtkomsten av detaljerna. Se respektive låsleverantörs garantivillkor.

Orderbekräftelser

Skickas från Secura ca 2-4 dagar efter order.

Fakturor

Skickas till köparen samma dag som produkterna levereras från fabrik.

Övrigt

Secura förbehåller sig rätten till sortiments-, konstruktions- och prisändringar utan att i förväg meddela om detta.



Secura

Secura Sweden AB, S:t Olofsgatan 33 B, SE 753 30 UPPSALA
Tel: +46 18 349 555 • Fax: +46 18 349 590
E-post: info@secura.se • Hemsida: www.secura.se